

19°0'0"E

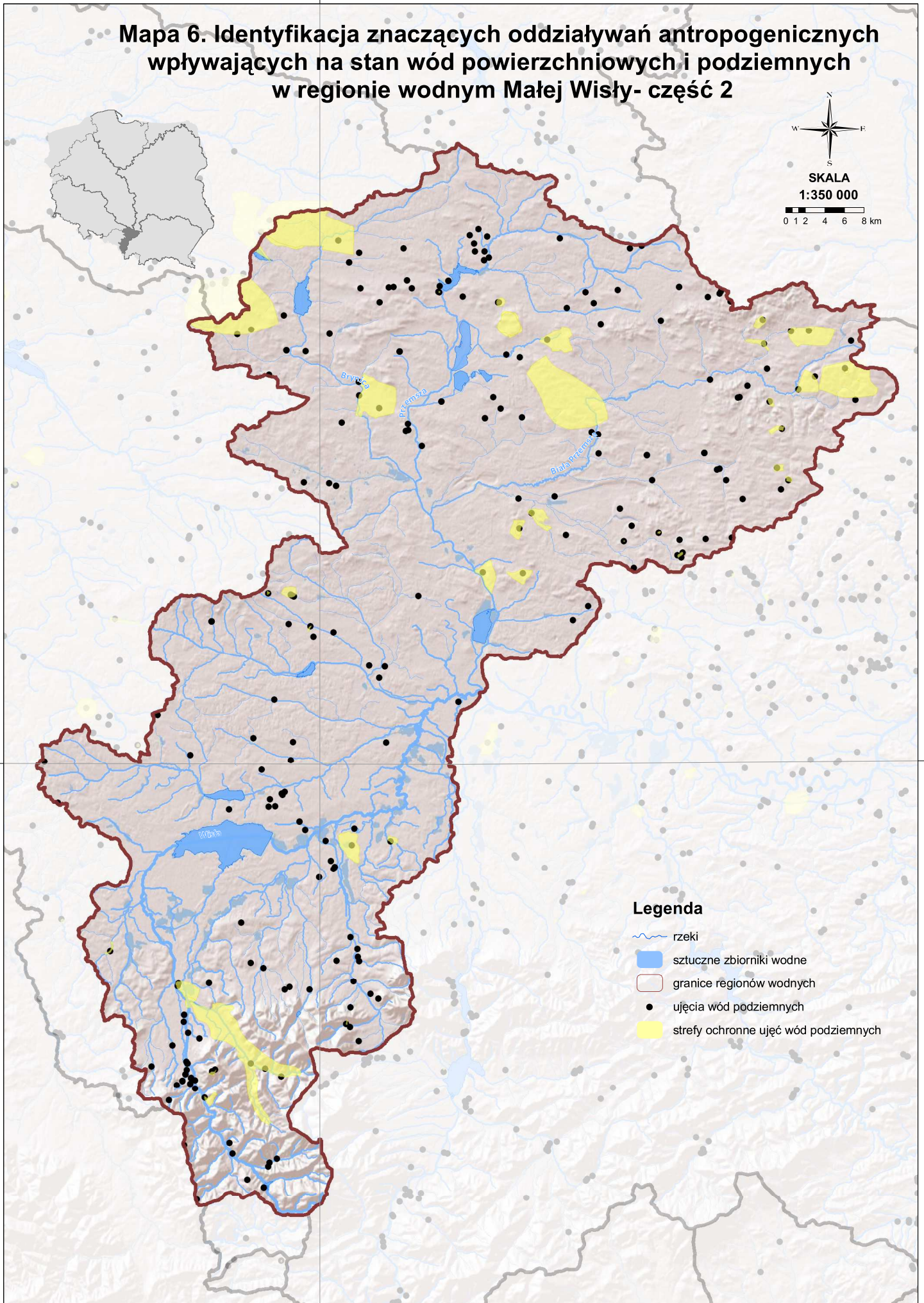
Mapa 6. Identyfikacja znaczących oddziaływań antropogenicznych wpływających na stan wód powierzchniowych i podziemnych w regionie wodnym Małej Wisły- część 2



SKALA
1:350 000

0 1 2 4 6 8 km

50°0'0"N



Legenda

- ~ rzeki
- sztuczne zbiorniki wodne
- granice regionów wodnych
- ujęcia wód podziemnych
- strefy ochronne ujęć wód podziemnych

50°0'0"N

19°0'0"E