

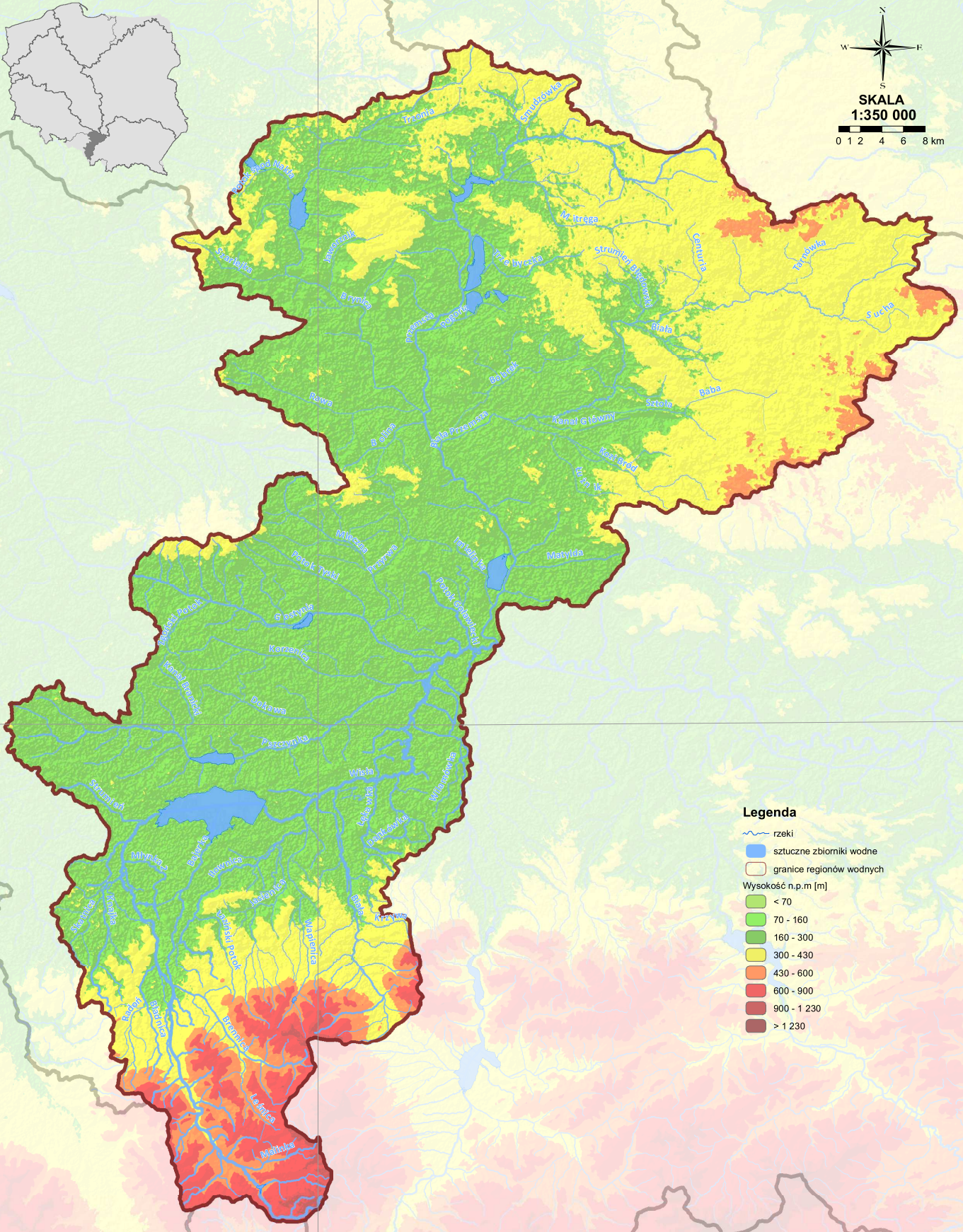
19°0'0"E

Mapa 3. Charakterystyka hydrograficzna i hydrologiczna regionu wodnego Małe Wisły



SKALA
1:350 000

0 1 2 4 6 8 km



50°0'0"N

50°0'0"N

19°0'0"E

Legenda

- rzeki
- sztuczne zbiorniki wodne
- granice regionów wodnych
- Wysokość n.p.m [m]
- < 70
- 70 - 160
- 160 - 300
- 300 - 430
- 430 - 600
- 600 - 900
- 900 - 1 230
- > 1 230