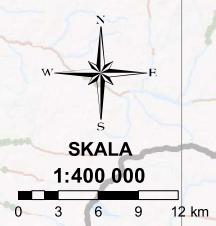
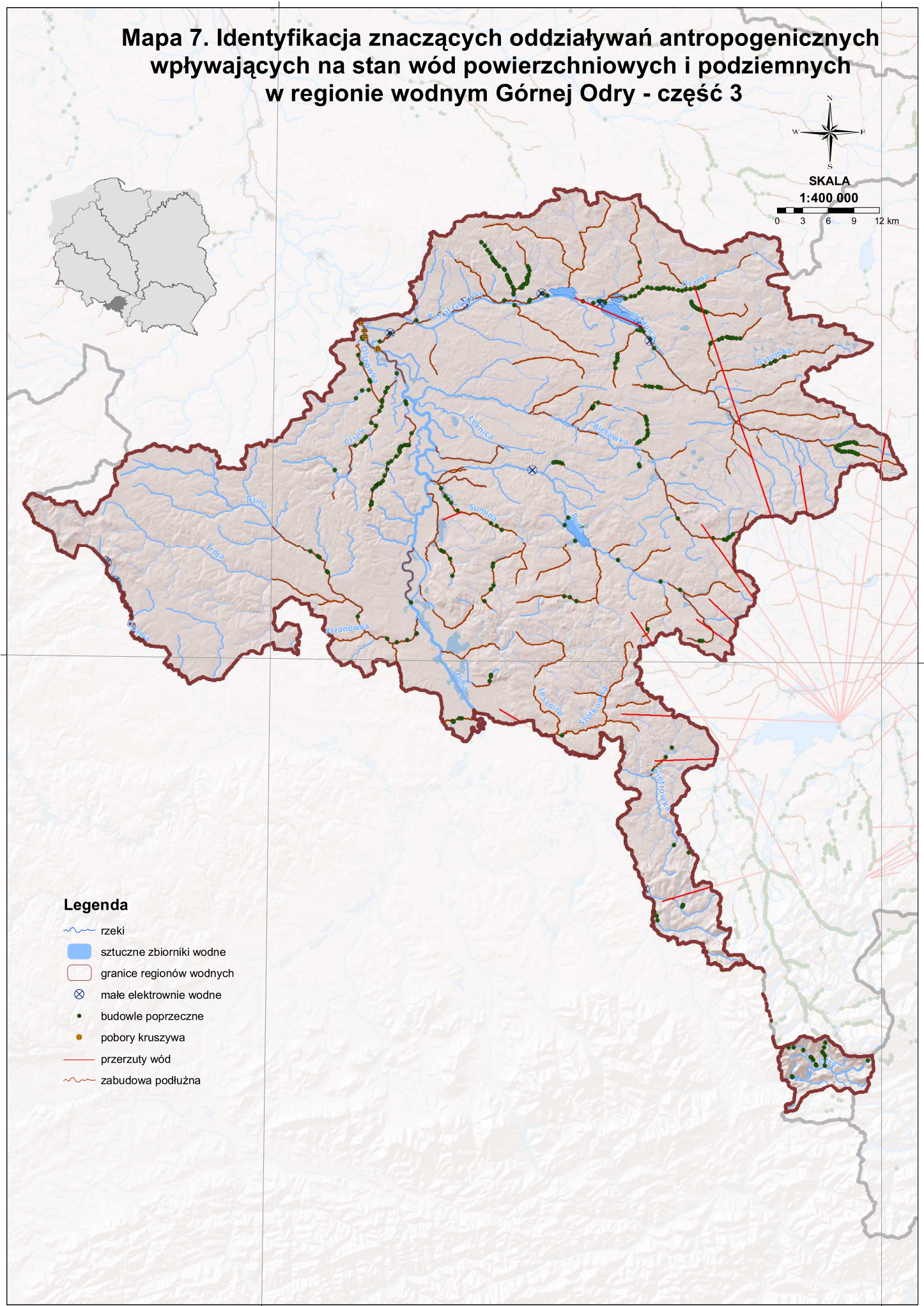


# Mapa 7. Identyfikacja znaczących oddziaływań antropogenicznych wpływających na stan wód powierzchniowych i podziemnych w regionie wodnym Górnej Odry - część 3



## Legenda

- rzeki
- sztuczne zbiorniki wodne
- granice regionów wodnych
- małe elektrownie wodne
- budowle poprzeczne
- pobory kruszywa
- przerzuty wód
- zabudowa podłużna



50°00'N

50°00'N

18°00'E

19°00'E

18°00'E

19°00'E